

Semáforo Delictivo© Distrito Federal

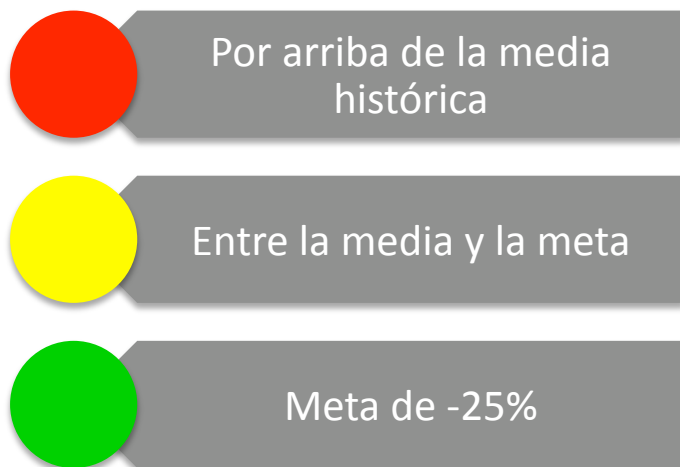


Anual
2009

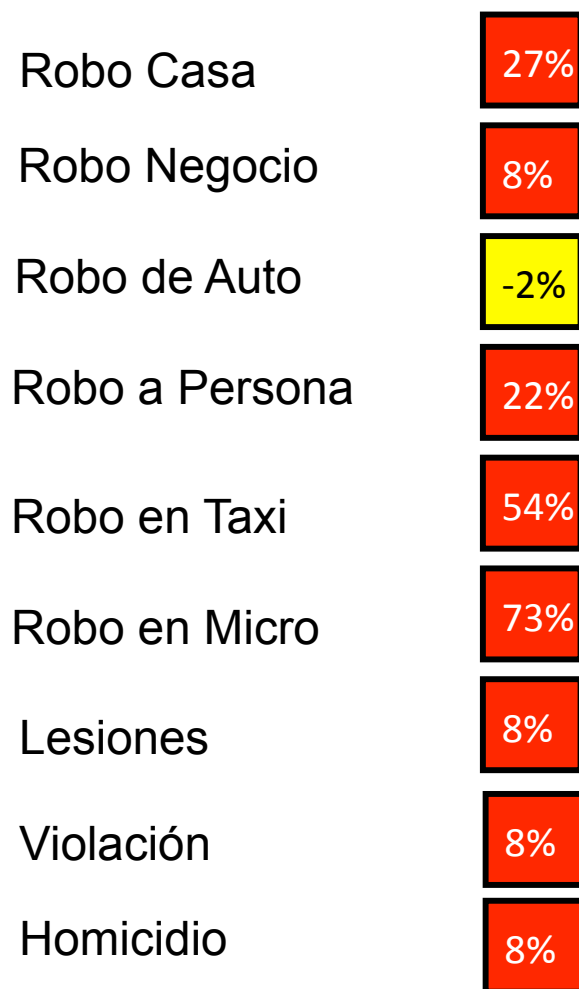
Propósito

- El ***Semáforo del Delito®*** es una metodología de rendición de cuentas de publicación mensual para evaluar el desempeño de las autoridades y de la incidencia delictiva.
- El fin es poder conocer el estado de los delitos de una manera sencilla y que todos – autoridades y ciudadanos- puedan tomar mejores decisiones. El semáforo eleva la ***inteligencia preventiva®***.
- Los observatorios y consejos ciudadanos, y los medios de comunicación deben divulgar la información para que la información llegue a la población en riesgo.
- El Semáforo compara al DF contra sí mismo utilizando la media histórica de cada delito. Para comparar al DF contra otras entidades se utiliza la tasa por cada 100 mil habitantes en el Semáforo Nacional que se puede descargar en este mismo website.
- Con el Semáforo Delictivo y el **Sistema Integral de Prevención del Delito®**, se han logrado reducir los delitos hasta en un entre un 10 y un 50% en algunos estados y municipios y Sonora logró el Premio Nacional a la Modernización y el Desarrollo Administrativo.
- **Los sistemas complejos se ordenan con información.** Para más información del Semáforo Delictivo descarga el libro ***Entre el Orden y el Caos*** en www.prominix.com

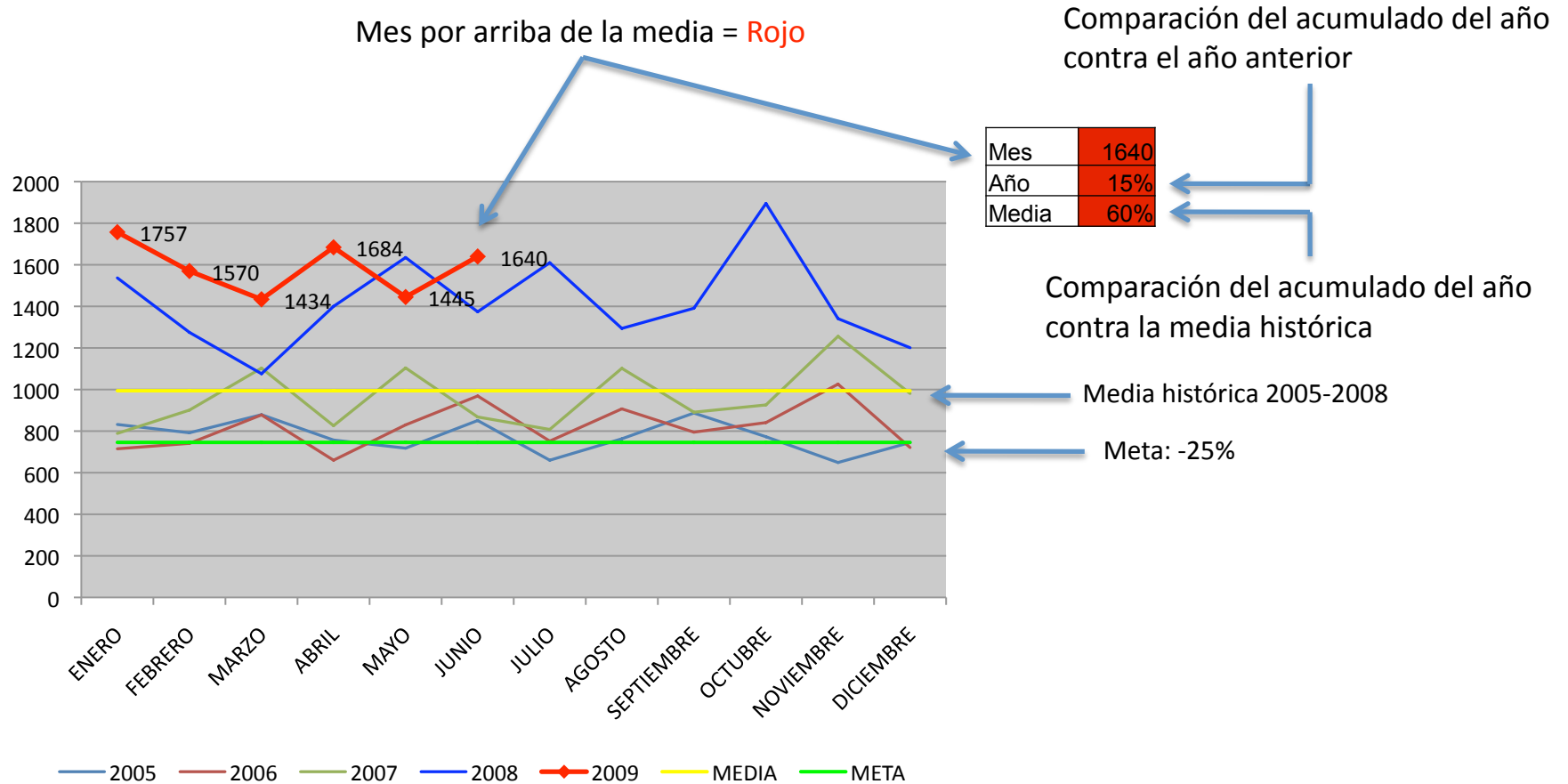
Semáforo DF totales 2009



- Fuente: PGJ DF/ Denuncias.
- Media: Promedio Histórico Mensual 2005-2008.
- Lesiones y Homicidios son dolosos.
- Robo a Persona es *robo a transeúnte en vía pública*.

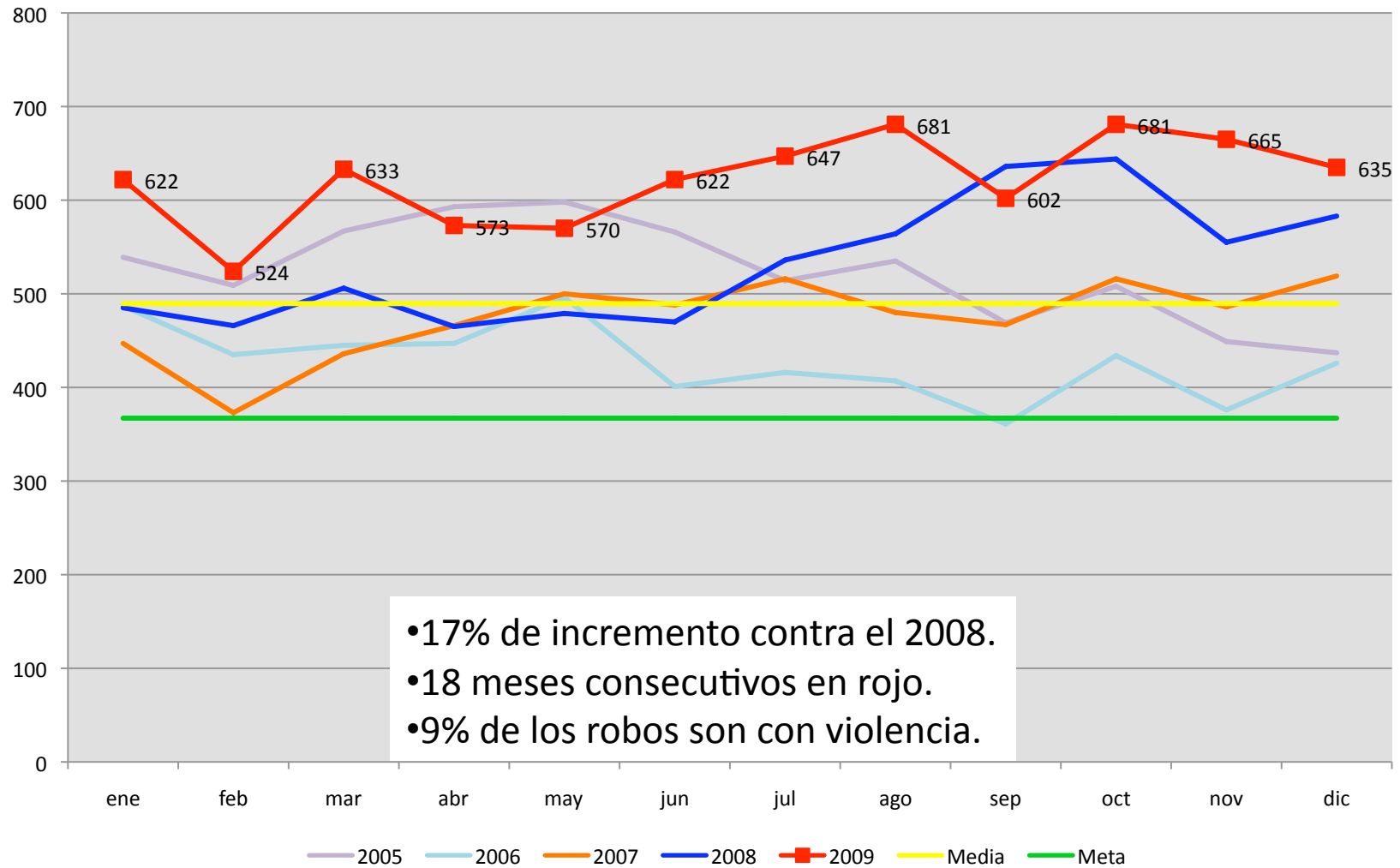


Metodología de Gráficas



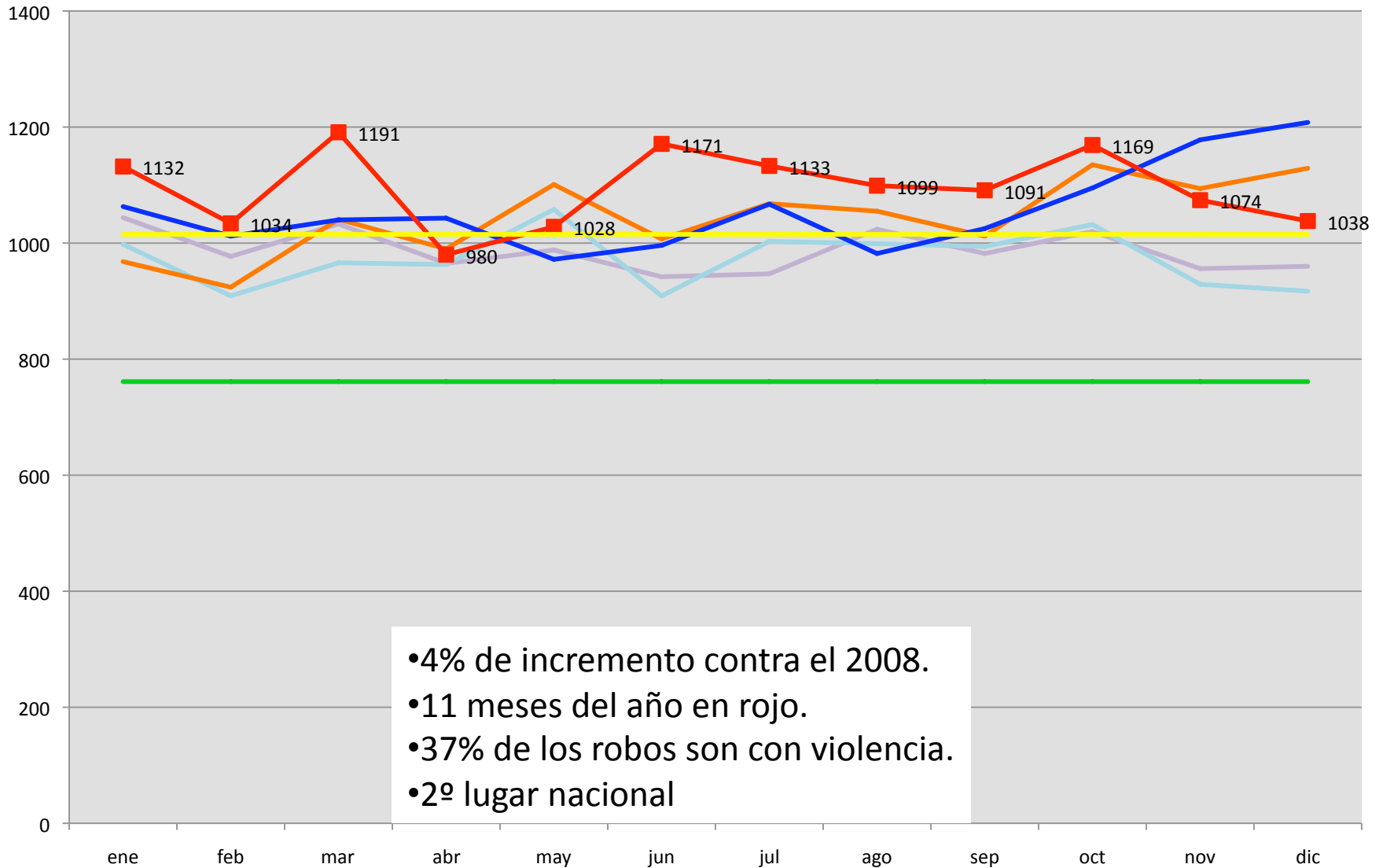
Robo a Casa

mes	635
año	17%
media	27%



Robo a Negocio

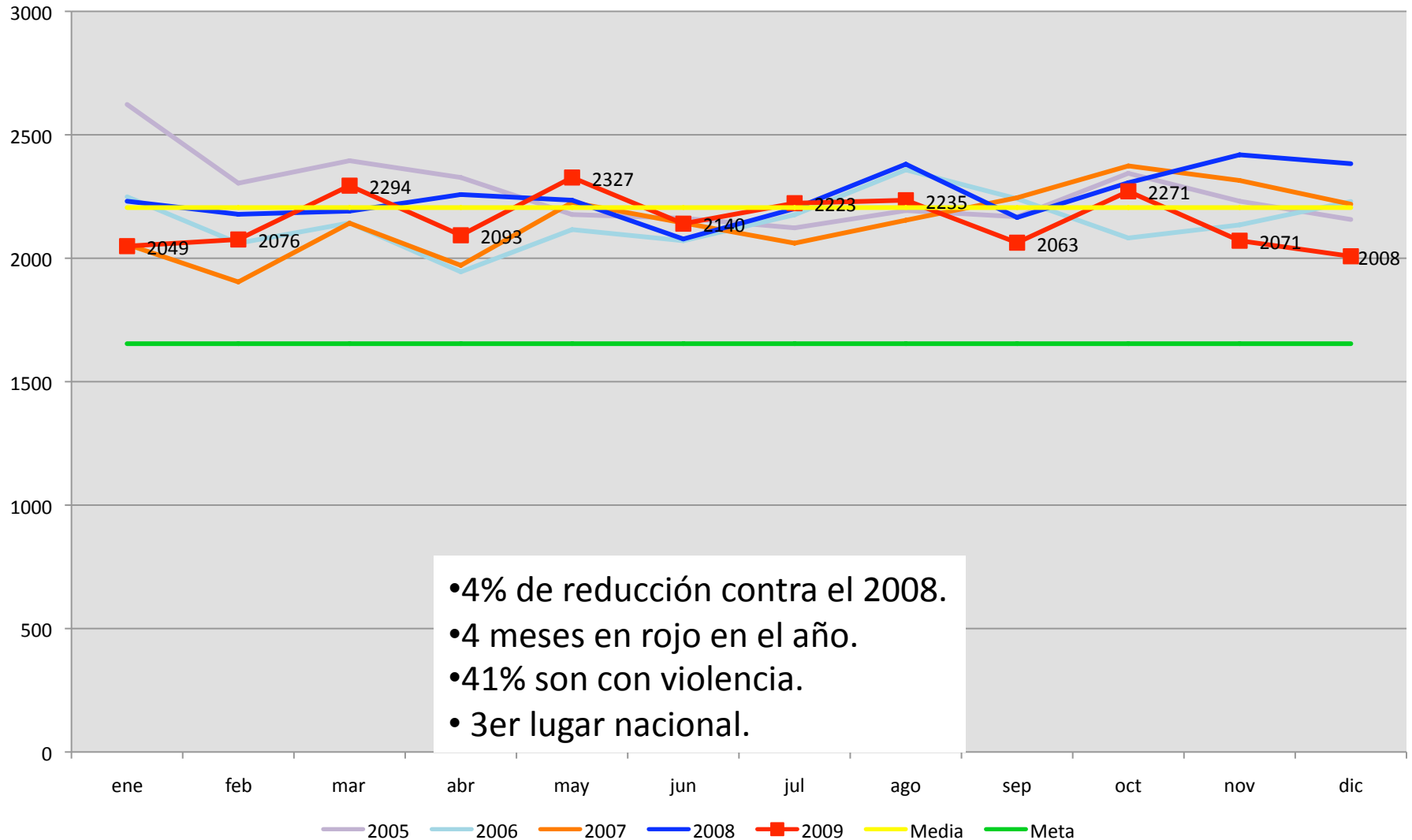
mes	1038
año	4%
media	8%



- 4% de incremento contra el 2008.
- 11 meses del año en rojo.
- 37% de los robos son con violencia.
- 2º lugar nacional

Robo de Auto

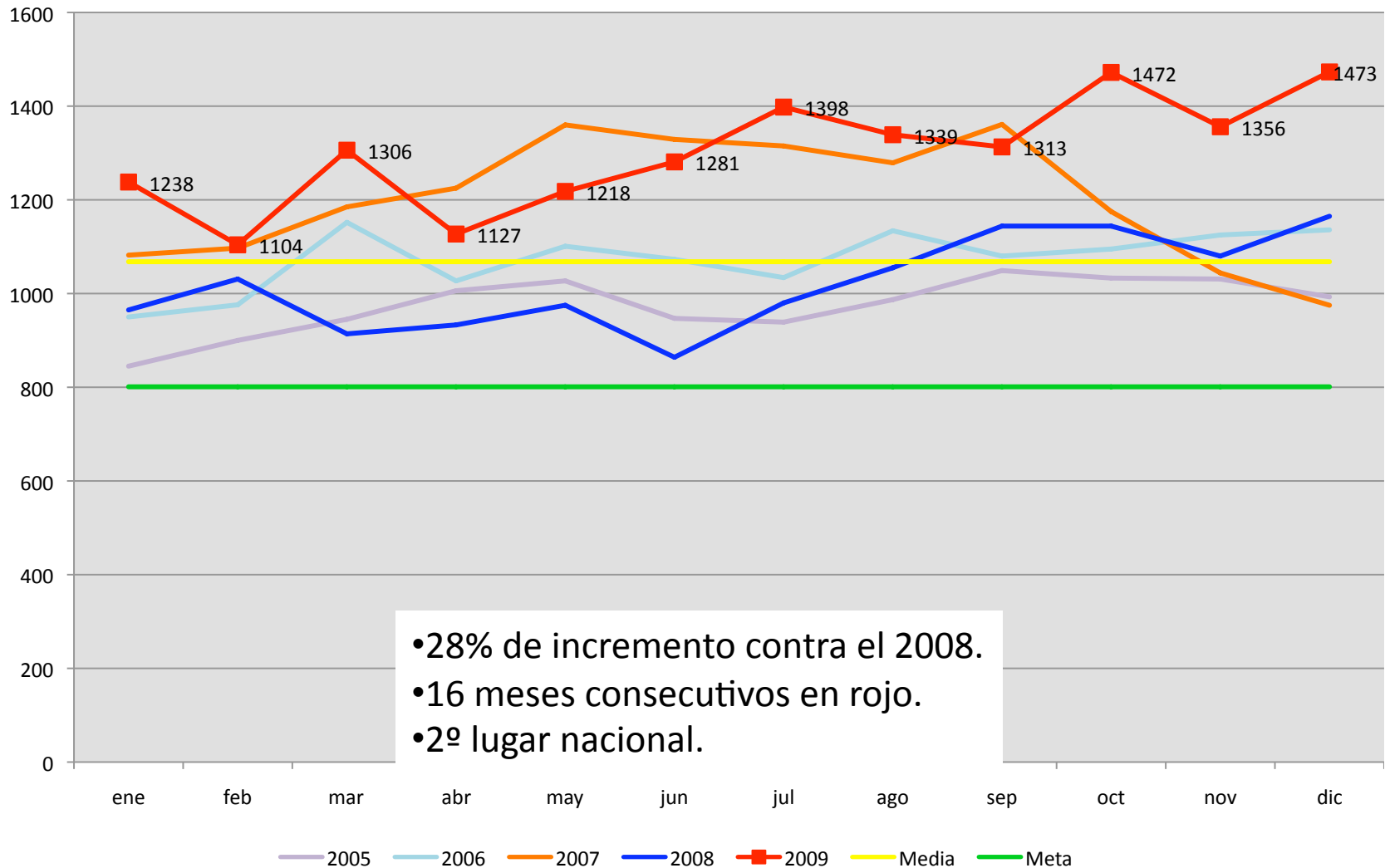
mes	2008
año	-4%
media	-2%



- 4% de reducción contra el 2008.
- 4 meses en rojo en el año.
- 41% son con violencia.
- 3er lugar nacional.

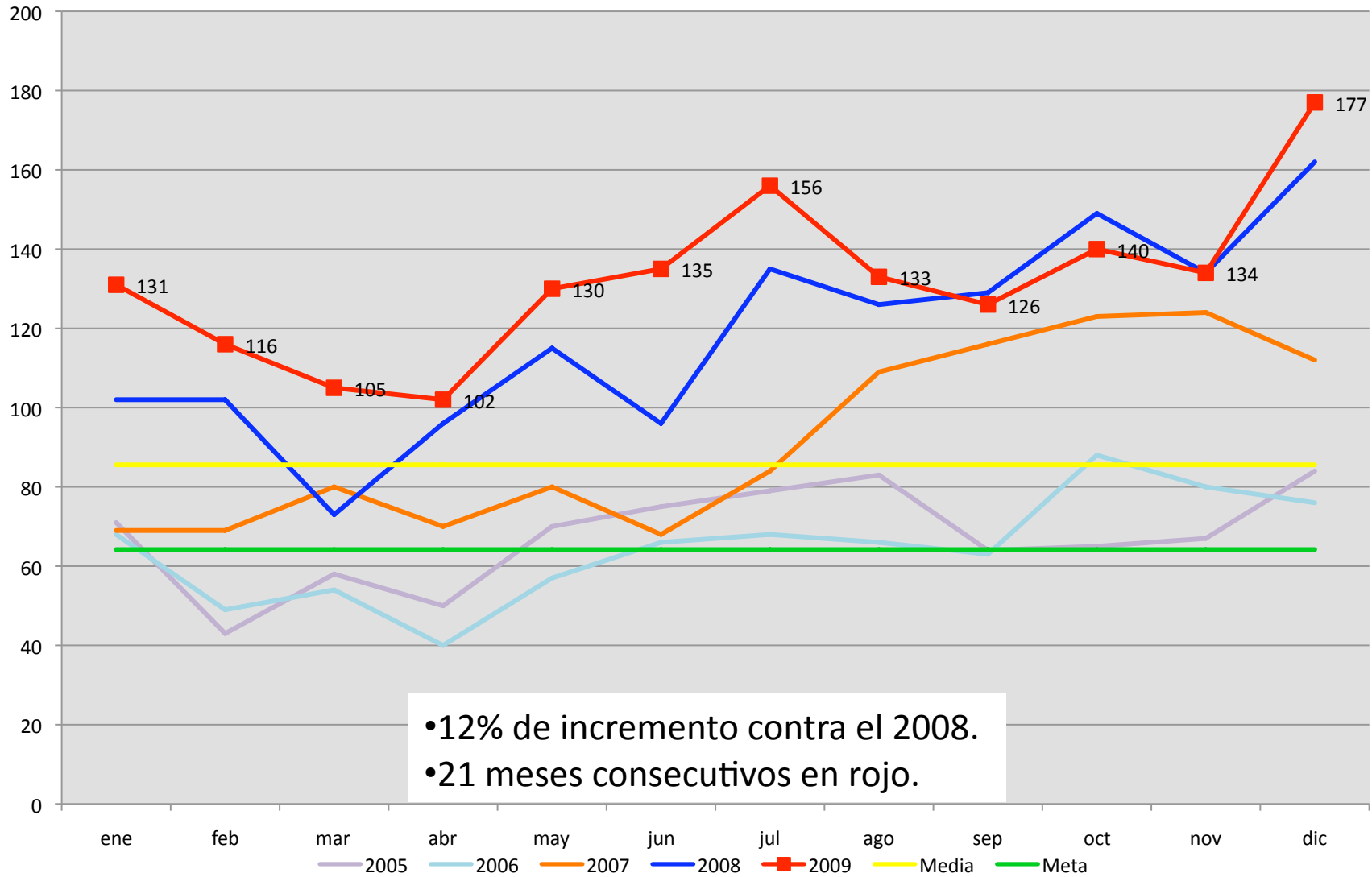
Robo a Persona

mes	1473
año	28%
media	22%



Robo de Persona en Taxi

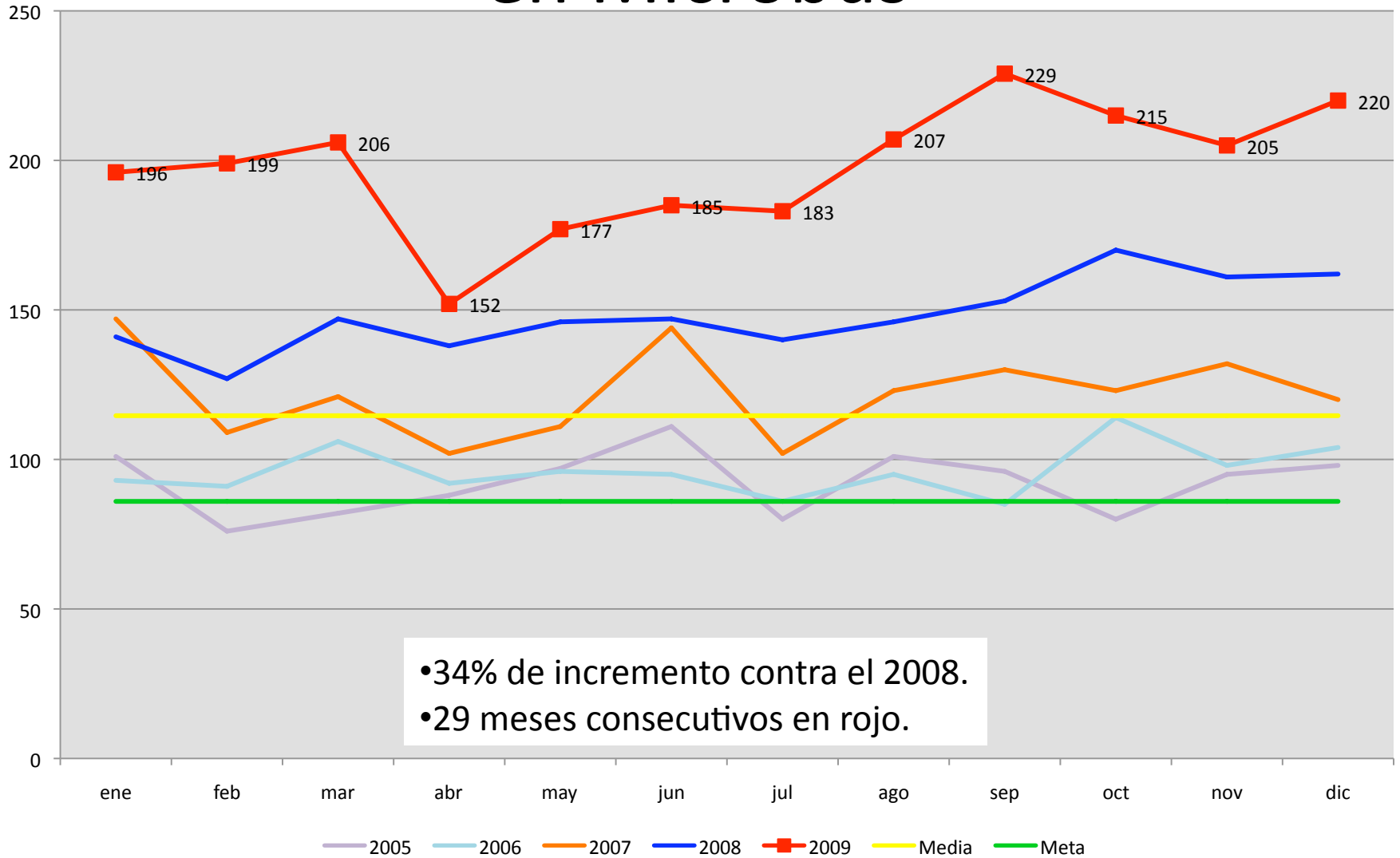
mes	177
año	12%
media	54%



- 12% de incremento contra el 2008.
- 21 meses consecutivos en rojo.

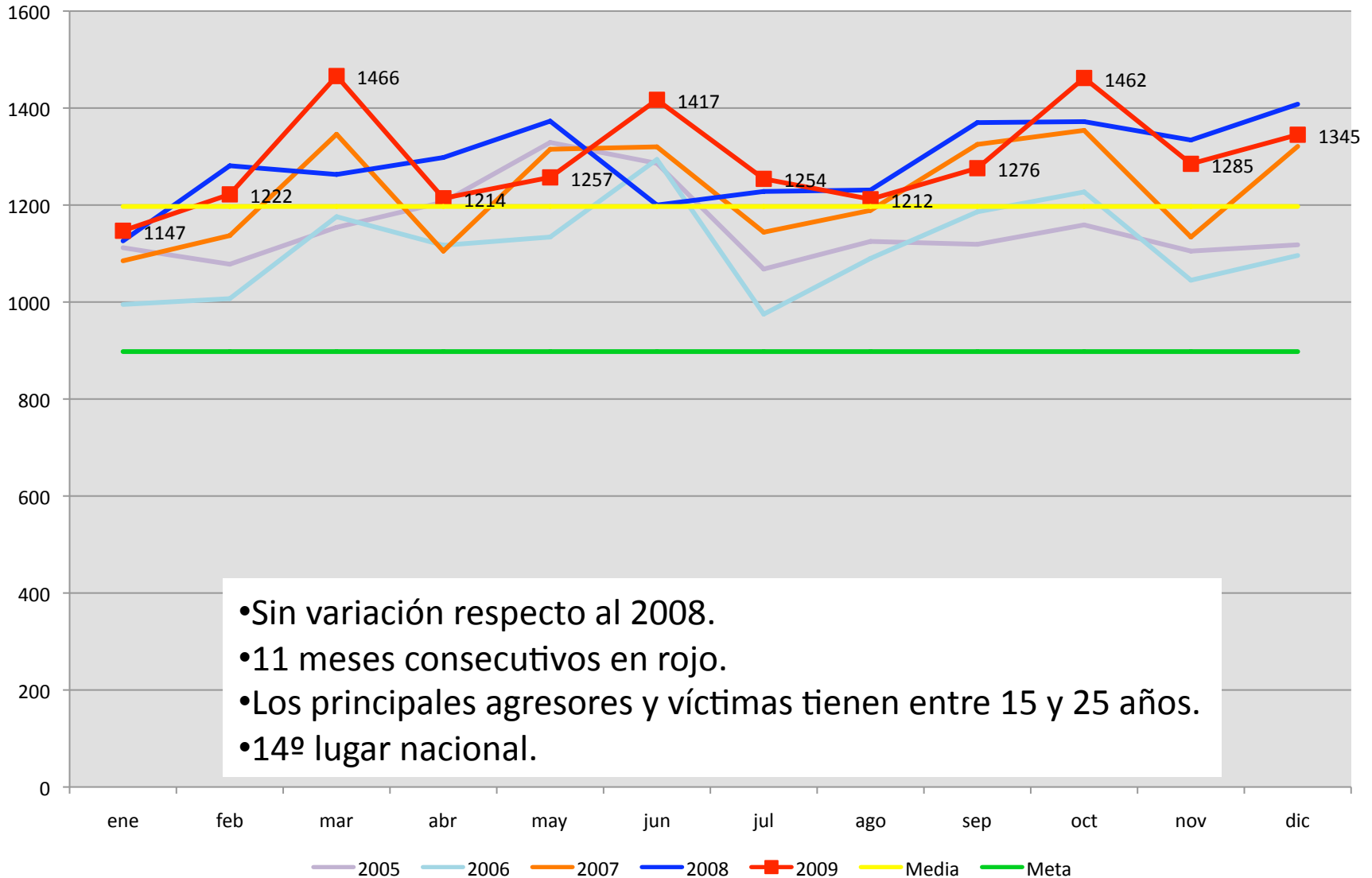
Robo de persona en Microbus

mes	220
año	34%
media	73%



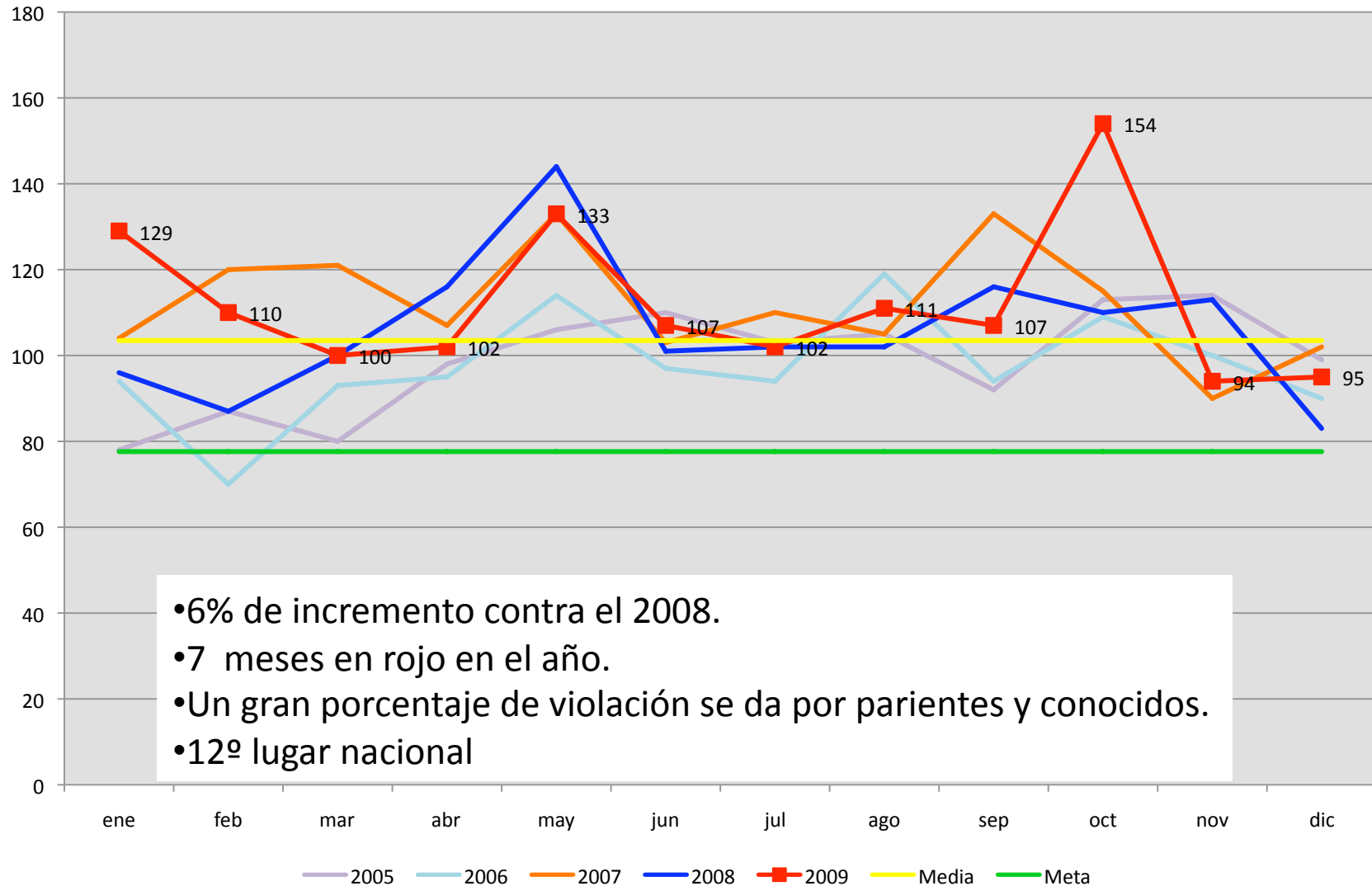
Lesiones

mes	1345
año	0%
media	8%



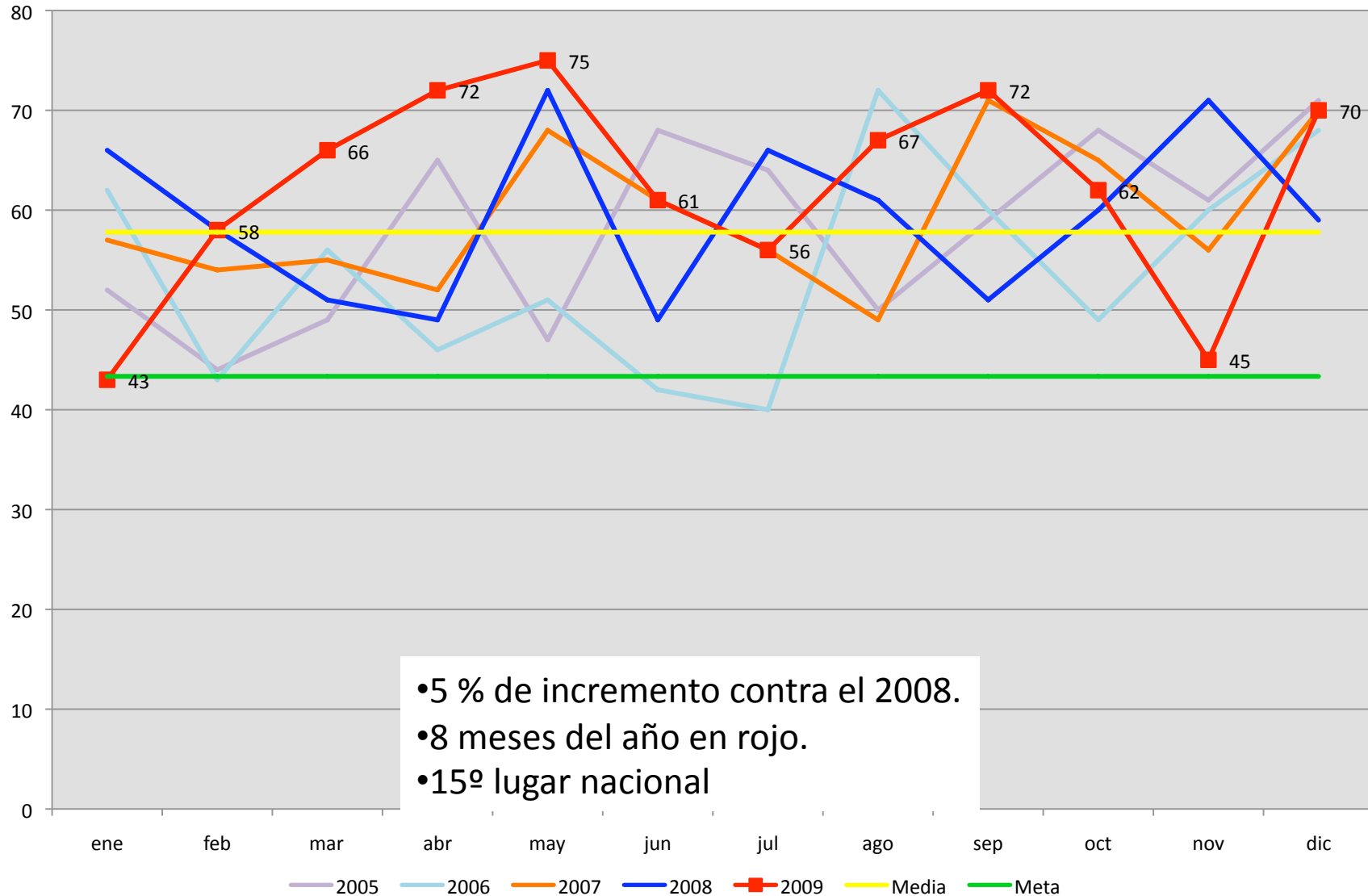
Violación

mes	95
año	6%
media	8%



Homicidio

mes	70
año	5%
media	8%



Distrito Federal

en el Semáforo Delictivo Nacional©

- El Semáforo Nacional permite comparar estado contra estado utilizando la tasa por cada 100 mil habitantes. En este caso, se utilizan datos del 2008. Para más info ir a www.prominix.com
- **Doble Rojo:**
 - Robo a Negocio (2º lugar: 143 vs. media 55)
 - Robo a Persona (2º lugar: 205 vs. 94)
- **Rojo**
 - Robo de Vehículo (3er lugar: 306 vs. 175)
 - Extorsión(5º lugar: 9.9 vs. 4.5)
 - Secuestro (6º lugar: 1.6 vs. 0.8)
 - Violación (12º lugar: 14.4 vs. 13)
 - Lesiones (14º lugar: 175 vs. 174)
- **Amarillo**
 - Robo a casa (21º lugar: 72 vs. 95)
- **Verde**
 - Homicidio (15º lugar: 8.1 vs. 11.8)

Observaciones Generales

2009

- Todos los delitos monitoreados, con excepción de Robo de Vehículos y Lesiones han incrementado en el este año en comparación contra el 2008.
- Robo en **microbus**, a **persona** y a **casa** son los que muestran mayor incremento en el año.
- Porcentaje de los delitos con **violencia**:
 - Auto 41%
 - Negocio 37%
 - Casa 9%
- Comparado contra otros estados, el DF presenta 7 delitos en rojo.
- Conforme al ICESI, El D.F. ocupa el **peor** lugar en **percepción** de inseguridad y el **4º en cifra negra** (delitos no denunciados) con **88%**.

Conclusiones y Recomendaciones

- Es evidente que las estrategias para combatir y prevenir la delincuencia no están funcionando en el Distrito Federal pues los delitos van en aumento.
- Se recomienda una revisión a fondo que debe ser exigida por los ciudadanos y monitoreada mes a mes, por un Observatorio Ciudadano y los medios de comunicación.
- Se deben hacer perfiles estadísticos por delito. Los perfiles tienen que ver con horas, días y colonias de mayor frecuencia.
- Las policías debe planear y verificar sus acciones conforme a las estadística delictiva.
- La policía debe acercarse con los vecinos de barrios y colonias más conflictivas y trazar en equipo, una estrategia preventiva y darle seguimiento mes a mes.
- Tenemos un semáforo por delegación que se puede descargar en www.prominix.com
- Se recomienda a la PGJ DF que publique sus datos mes a mes sin falta.